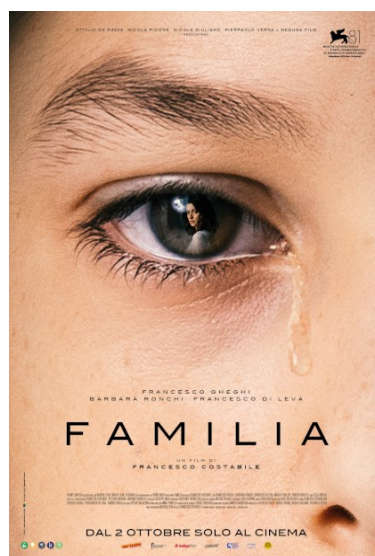


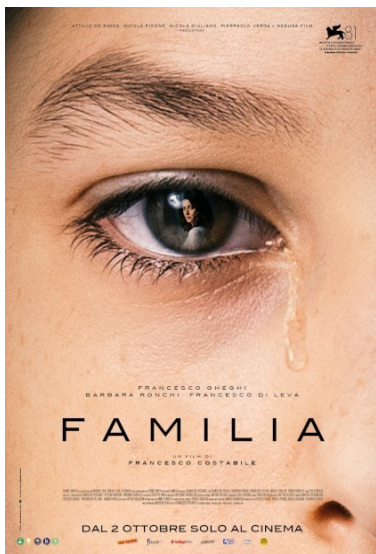
10<sup>th</sup> ANNIVERSARY  
LA CITTÀ INCANTATA  
FILM FESTIVAL



***SCHEDE DIDATTICHE PRE E POST VISIONE***

## Scheda Pre-Visione: "Familia"

### Informazioni Generali



**Titolo:** Familia

**Genere:** Drammatico

**Durata:** 105 minuti

**Tema Centrale:** Le dinamiche familiari, le decisioni generazionali e il conflitto tra legami emotivi e necessità pratiche

**Anno di uscita:** 2023

**Regista:** Rodrigo García

### Sinossi:

Il patriarca Leo invita le sue tre figlie e le loro famiglie per un incontro decisivo, dove rivela l'intenzione di vendere la tenuta di famiglia. Mentre le figlie reagiscono con rabbia e delusione, si sviluppano discussioni emotive che portano alla luce i traumi passati e le difficoltà presenti di ogni membro della famiglia.

### Temi e messaggi principali:

- Le relazioni familiari complesse e la difficoltà di prendere decisioni che riguardano la storia familiare.
- Il conflitto tra la nostalgia per il passato e la necessità di fare scelte pratiche per il futuro.
- La ricerca di indipendenza dei figli e il ruolo del genitore come figura di riferimento emotivo e decisionale.

### Obiettivi didattici Pre-Visione:

- Analizzare le dinamiche familiari e come il passato influenzi le decisioni future.
- Riflettere sul tema del legame tra famiglia e territorio.
- Esplorare i conflitti intergenerazionali e le aspettative verso il futuro.

### Attività e Spunti di Riflessione Pre-Visione:

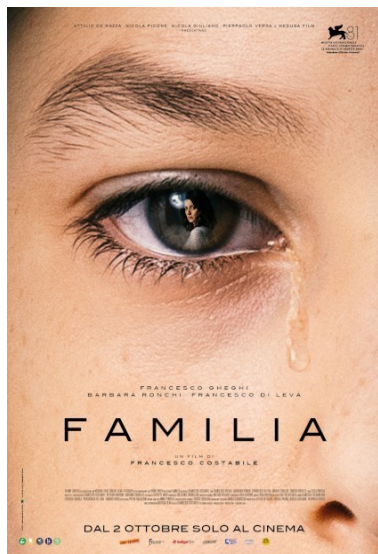
- Chiedere agli studenti di riflettere sulle proprie famiglie: quali decisioni difficili sono state prese dai genitori e come queste influenzano la loro vita.
- Discutere il concetto di "casa" e "famiglia": qual è il significato di questi concetti per ognuno?

### Curiosità per Coinvolgere e Motivare gli Studenti:

- La regia di Rodrigo García esplora con delicatezza e realismo i conflitti emotivi e le relazioni di potere all'interno delle famiglie.
- Il film è stato prodotto da Netflix ed è una riflessione sulle famiglie moderne che devono affrontare la perdita, i cambiamenti e le scelte difficili.

## Scheda Post-Visione: "Familia"

### Informazioni Generali



**Titolo:** Familia

**Genere:** Drammatico

**Durata:** 105 minuti

**Tema Centrale:** Le dinamiche familiari, le decisioni generazionali e il conflitto tra legami emotivi e necessità pratiche

**Anno di uscita:** 2023

**Regista:** Rodrigo García

### Sintesi del Film:

La storia ruota attorno alla decisione di Leo, padre di tre figlie adulte, di vendere la tenuta di famiglia. Le figlie reagiscono con emozioni contrastanti, portando alla luce le fratture nella loro relazione e le sfide della loro vita adulta. Il film esplora il rapporto tra il legame familiare e le necessità pratiche, mettendo in evidenza la lotta interiore di Leo e la risposta delle figlie.

### Temi e messaggi principali:

- La difficoltà di accettare il cambiamento all'interno di una famiglia.
- La tensione tra il passato e il futuro: come le esperienze precedenti influenzano il presente e il futuro di ciascun membro della famiglia.
- La lotta per l'indipendenza dei figli e la difficoltà dei genitori di "lasciare andare" emotivamente.

### Obiettivi didattici Post-Visione:

- Esplorare le emozioni e le dinamiche familiari e come le decisioni influenzano i rapporti tra i membri.
- Discussione sull'equilibrio tra affetto e responsabilità nella famiglia.
- Riflettere sul ruolo del patriarcato e delle aspettative culturali nel processo decisionale familiare.

### Attività e Spunti di Riflessione Post-Visione:

- Invitare gli studenti a riflettere sulle dinamiche familiari nel loro contesto, esplorando come le scelte dei genitori influenzano la loro vita.
- Discutere le diverse opinioni delle figlie riguardo la vendita della tenuta: quale approccio sembra più giusto? Perché?

### Domande per la Riflessione Critica e il Confronto:

- Come pensi che la decisione di Leo di vendere la tenuta rappresenti una metafora della sua vita e delle sue priorità?
- In che modo le figlie di Leo reagiscono alla situazione in modo diverso? Quali sono i motivi di queste reazioni?
- Quali sono le implicazioni delle scelte familiari sul benessere individuale e collettivo?

### Curiosità per Approfondire:

- Il film esplora in profondità le difficoltà di comunicazione e il conflitto di interessi all'interno di una famiglia. Il regista Rodrigo García utilizza un realismo emotivo che coinvolge il pubblico nella storia.
- La relazione tra Leo e le sue figlie è stata sviluppata con molta attenzione alle sfumature psicologiche, rappresentando così una riflessione universale sul rapporto tra genitori e figli.

**Conclusione:** "Familia" è un film che esplora le difficoltà quotidiane e i conflitti irrisolti che nascono quando una famiglia si trova a dover affrontare il cambiamento. La forza emotiva del film risiede nel suo realismo e nella sua capacità di rendere universale una situazione familiare concreta, che tutti possono riconoscere nelle proprie esperienze personali.